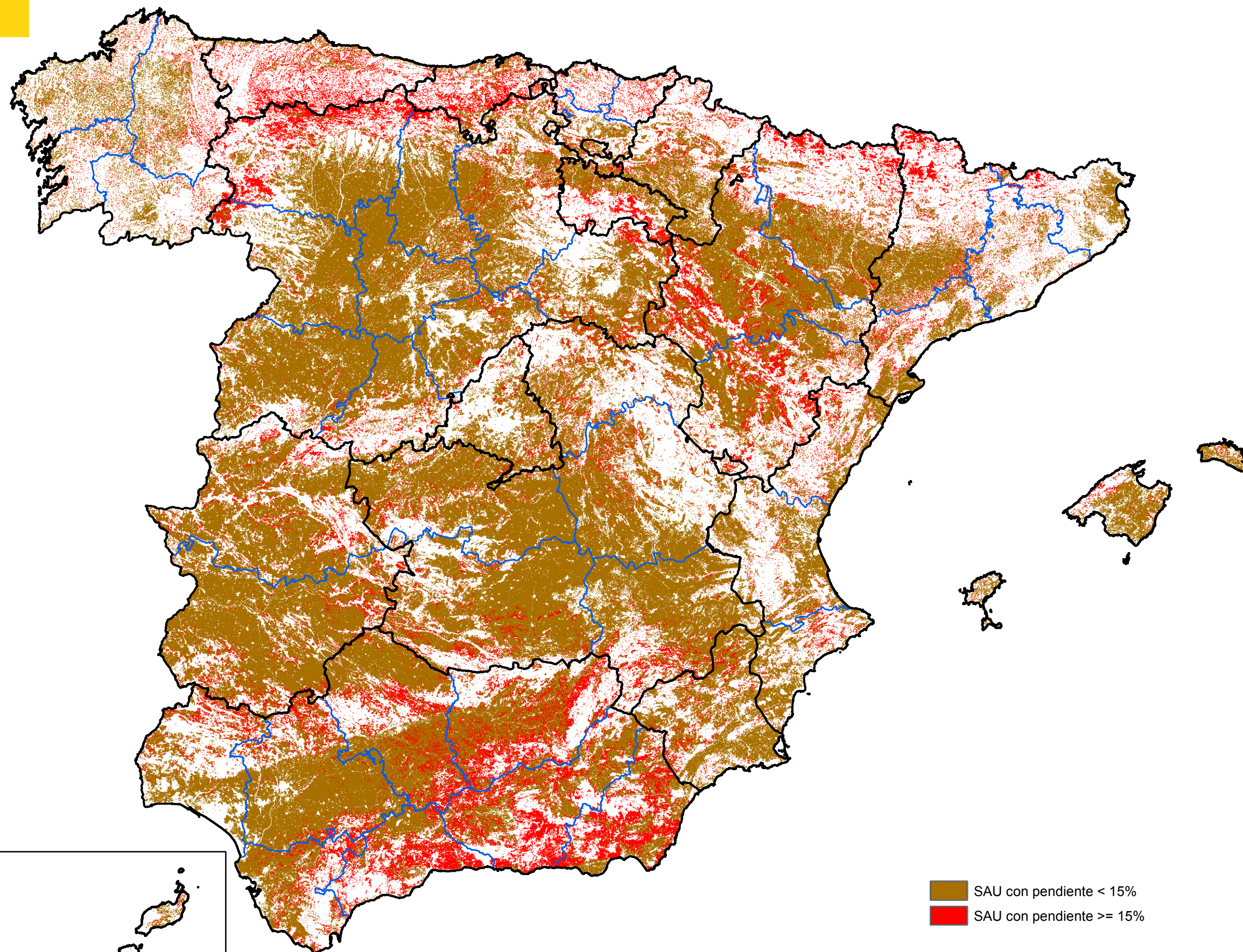




GOBIERNO  
DE ESPAÑA

MINISTERIO  
DE AGRICULTURA, ALIMENTACIÓN  
Y MEDIO AMBIENTE

## 7. SUPERFICIE AGRÍCOLA ÚTIL CON PENDIENTE SUPERIOR AL 15%



SAU con pendiente < 15%  
SAU con pendiente  $\geq$  15%